

. . 1993. (Coleoptera, Carabidae ),  
: " " 21.01.1993, N 205. -  
.: " " - 1993. - 13 c.

• •

(Coleoptera, Carabidae),

" "

1993

( ,1975). , ,

1975-1983 . . .

: - (

) - ,

: - ,

- ( .,1979).

36 , 80000

, 186 ( ,1982).

, . . . (1981)

- b ( ,1982)

( , ,1977).

2

:

.

-

:

7,55

5,66

.

:

1,33

1,09

-

.

( .1).

5

,

11

( .1).

-

-

-

*Lebia*

*chlorocephala* (Hoffm.).

3

.

-

,

,

-

*Cicindela*

*hybrida* L.

*C. germanica* L.

( )

*Calosoma* *Carabus*,

*Calosoma auropunctatum* (Herbst) *Carabus cancellatus*

Ill.,

- *Carabus nemoralis* O.F. Müll.,

-

- *Carabus granulatus* L. *C. menetriesi* Humm.

*C. auropunctatum* -

,

, , *Asaphidion flavipes* L.

*A. pallipes* (Duft.),

. *Elaphrus*, *Blethisa*  
*multipunctata* L., *Bembidion dentellum* (Thunb.).

:

3

: *Loricera*  
*pilicornis* F., *Bembidion lampros* (Herbst), *B. properans* (Steph.),  
*B. quadrimaculatum* L., *Agonum sexpunctatum* L. -

*Bembidion* *Agonum*.

*B. properans* *B. quadrimaculatum*.

, *B.*  
*properans*, *B. lampros*, *B. quadrimaculatum*, *Agonum dorsale* (Pont.),  
*L. pilicornis* F. -

( .1).

*Calathus*: *C. ambiguus* (Pk.), *C. erratus* (C.R.Sahlb.), *C. fuscipes*  
(Gz.), *C. melanocephalus* (L.), *Synuchus vivalis* (Pz.) -

-  
*C. melanocephalus* *S. vivalis*,

Calathus

Pterostichus :

*P. diligens* (Sturm), *P. minor* (Gyll.), *P. vernalis* (Pz.) Agonum  
*micans* Nic.

( .1).

*Syntomus truncatellus* (L.),

*Microlestes minutulus* (Gz.), *M. maurus* (Sturm).

Poecilus Pterostichus .

*Poecilus cupreus* (L.), *P. punctulatum* (Schall.), *P. versicolor*  
(Sturm), *Pterostichus melanarius* (Ill.), *P. nigrita* (F.).

Poelicus lepidus

(Leske); *Pterostichus anthracinus*  
(Ill.), *P. aterrimus* (Herbst), *P. gracilis* (Dej.), *P. rhaeticus*  
Heer.

( .1).

( . 1).

2

*Brosicus cephalotes* (L.).

1 Miscodera

*arctica* (Pz.),

*B. cephalatos*

*Clivina*

*Dyschirius* -

*C. fossor* (L.)     *D. globosus* (Herbst).

*Clivina collaris* (Herbst), *D. aeneus* (Dej.),

*D. thoracicus* (Rossi),     - *D. angustatus* (Ahr.).

*Omophron limbatum* (F.),

4

*Acupalpus*, *Stenolophus*, *Trichocellus*, *Dicheirotichus*

*Bradycellus*,

*Acupalpus*

*meridianus* (L.),

: *Acupalpus dorsalis* (F.),

*A. exiguus* Dej., *Stenolophus mixtus* (Herbst), *Trichocellus*

*placidus* (Gyll.), *Bradycellus collaris* (Pk), *B. harpalinus*

(Serv.).

*Dicheirotichus rufithorax* (C.R.Sahlb.).

: *Amara aenea* (Deg.), *A. plebeja* (Gyll.),  
*Pseudoophonus rufipes* (Deg.).

: *Amara chaudiroidi*  
Scahum, *A. concinna* Zimm. *P. rufipes*,

*P. rufipes*

2

:  
*Amara*  
*equestris* (Duft.) *Harpalus froelichii* (Sturm).

*Amara*, *Harpalus*,

*Anisodactylus* -

(.1).

19 32,

5-16%,

*Harpalus affinis*

(Schrank).

*Amara* *Harpalus*,

(Lindroth, 1945; Thiele, 1977).

*Amara apricaria* (Pk.), *A. bifrons*  
(Gyll.), *A. consularis* (Duft.), *A. eurynota* (Pz.), *A. familiaris*

(Duft.), *A. fulva* (O.F.Müll.), *A. ingenua* (Duft.), *A. lunicollis*  
Schiödte, *A. majuscula* (Chd.), *A. similata* (Gyll.), *Curtonotus*  
*aulicus* (Pz.), *H. tardus* (Pz.).

,  
15 , 7 .

- , 15 .

: - *L. chlorocephala*  
*O. limbatum* .

:  
0,0175 0,0333 ( .1).

-  
( .1),  
-  
- ( .1).  
-



( .1).

(Thiele,1977).

15

: 7,55

, 5,66

: 1,33

, 1,09 -

75%

*C. auropunctatum* ,

- .

,

,

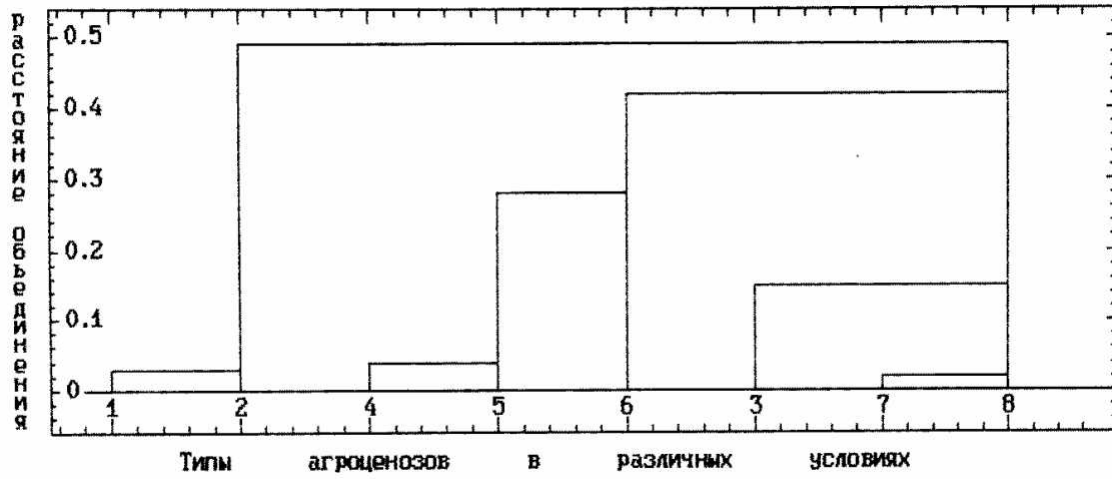
,

.

1. . . . . -  
. - . . . .  
. - .: . -1982. -19 .
2. ., . . - .: .  
-1977. -128 .
3. . . - .: . -1975. -740 .
4. . . . .  
. - .: . -1982. -283 .
5. . . . . (Coleoptera,  
Carabidae). - .: . -1981. -360 .
6. . ., . ., . . . . -  
. - .: . -1979. - 248 .
7. Lindroth C. Die fennoskandischen Carabidae. Eine  
tiergeographische Studie. I. Spezieller Teil. - Goteborgs Kungl.  
Vetenscaps - osh Vitterhets- samhalles Hundlingar. -1945. -7  
Foljen, Ser. B. -Bd.4. -N 1. -S. 1-709.
8. Thiele H.U. Carabid beetles in their environment. - Berlin  
e.a.: Springer. -1977. -369 p.

) , ( /%

	-		-				-	
	0	0	0	0	0	0	0	0
	0	0	0	1/ 0,1	0	1/ 0,2	2/ 0,3	1/ 0,1
	1/ 0,1	1/ 0,2	4/ 0,1	2/ 1,2	2/ 0,9	2/ 1,2	4/ 0,5	1/ 0,1
	4/ 2,7	3/ 0,1	6/ 2,2	4/ 2,3	4/ 6,5	1/15,6	4/ 5,4	4/ 4,5
	-							
-	6/ 4,5	8/ 6,8	11/23,5	15/22,0	12/20,8	6/ 4,1	13/13,6	13/ 8,0
	8/35,4	7/30,1	7/ 4,7	14/20,5	12/18,8	3/17,2	9/ 2,3	15/ 2,1
-	0	0	0	1/ 0,1	1/ 0,1	1/ 0,1	3/ 0,4	4/ 0,3
-	5/11,7	5/11,2	8/34,5	7/26,6	7/32,0	5/30,0	9/53,0	9/63,9
	-							
-	2/ 0,9	1/ 0,9	1/ 0,2	1/ 1,2	1/ 0,5	1/ 3,0	0	0
	2/ 1,8	4/2,9	3/12,8	5/ 1,5	3/ 1,0	2/ 0,7	2/12,4	2/ 6,1
	0	0	0	0	0	0	1/ 0,1	0
	-							
-	1/ 0,1	1/ 0,1	2/ 0,1	3/ 0,1	1/ 0,1	0	3/ 0,1	5/ 0,1
	4/26,6	3/33,6	3/10,7	4/12,8	3/14,0	3/25,9	6/ 3,1	6/ 2,6
	22/16,2	20/14,1	19/11,1	32/11,5	27/ 5,2	9/ 1,8	19/ 8,4	22/12,1
	0	0	1/ 0,1	2/ 0,1	1/ 0,1	1/ 0,2	1/ 0,1	1/ 0,1
	1,33	1,09	3,53	3,07	4,17	2,59	7,55	5,66



. 1.

- 1. , , -
- 2. , , -
- 3. , - , -
- 4. , , -
- 5. , , -
- 6. , , -
- 7. , - ,
- 8. , - ,