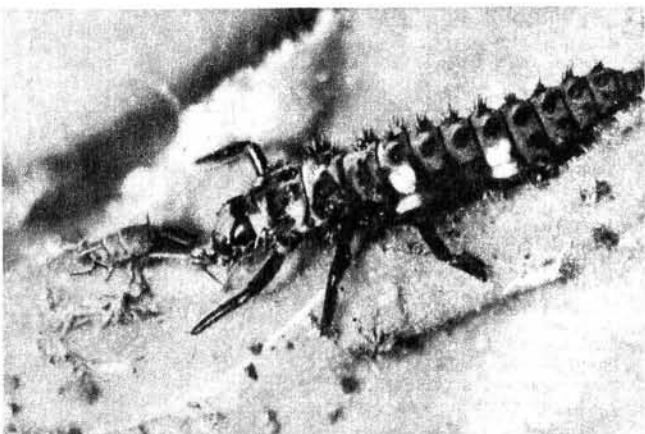
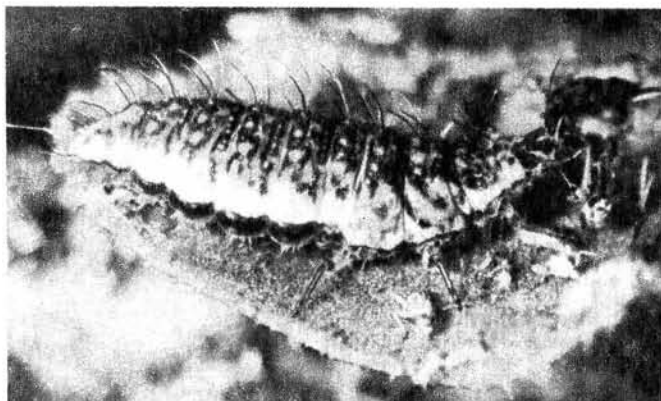


ХИЩНИКИ ТЛЕЙ

В колонии тли часто можно увидеть личинок семиточечной коровки: темно-серых с желтыми пятнами на груди и брюшке. Общеизвестно, что это хищники. Одна личинка может уничтожить за время своего развития более 600 тлей. Личинки коровки поедают и яйца различных насекомых, в том числе колорадского жука, поэтому насекомых часто можно встретить на листьях картофеля. Об этом особенно хочется напомнить начинающим огородникам-любителям, которые нередко принимают личинок коровок за личинок колорадского жука и уничтожают их.



Личинка семиточечной коровки в колонии тли. ▲

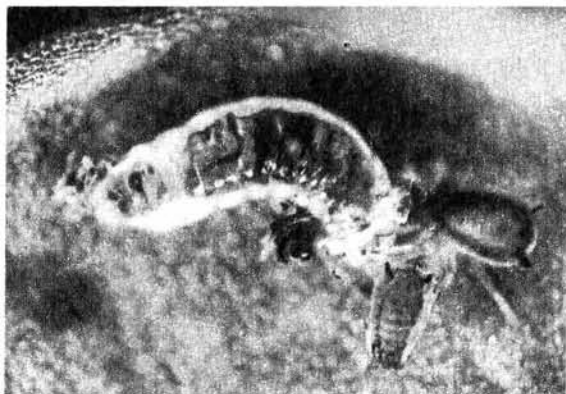
Активным хищником тлей являются и личинки златоглазок. В нашей средней полосе часто встречаются златоглазка обыкновенная и златоглазка красивая. Их личинки гораздо прожорливее, чем личинки семиточечной коровки, и могут питаться не только тлей, но и яйцами многих вредных насекомых, клещами и прочими мелкими беспозвоночными с мягкими покровами.

Личинка златоглазки красивой — активный хищник тлей.



Личинка мухи-сирфиды поедает тлю. ◀

Часто на пораженных тлей растениях можно встретить личинок мух-сирфид. За 20 дней своего развития одна личинка съедает 450—500 тлей. Окукливается насекомое тут же, на растении, прикрепляясь к его стеблю или листу.



Личинка хищной галлицы парализует тлю. ▼

Огурцы и томаты в защищенном грунте — до 2 л на 10 м²
Хмель — до 2 л на 10 м²

биологическими средствами

Молодые деревья (до 6 лет) — до 2 л на дерево
Плодоносящие деревья — до 10 л на дерево
Овощные — 0,5—1 л на 10 м²
Картофель, томаты, перец (в борьбе с колорадским жуком) — не более 0,5 л на 10 м²

гербицидами

Все культуры — до 5 л на 100 м²

Условные обозначения:

к. э.— концентрат эмульсии, с. п.— смачивающийся порошок

Распространенным хищником тлей в природе является галлица-афидимиза. Ее личинки истребляют более 60 видов тлей. Галлицы откладывают яйца в колонию тли, и уже через два дня из них вылупляются личинки. Сначала они парализуют тлю, продельвается это настолько быстро, что жертва даже не успевает вынуть хоботок из растения. Парализовав тлю, хищник приступает к питанию, которое длится несколько часов. За 6—10 дней своего развития одна личинка хищной галлицы может парализовать более 45 тлей, но съедает 25—30. Тлю, парализованную хищной галлицей, охотно высасывают личинки сирфид.

Для привлечения взрослых хищников тлей в сады и на огороды на незанятых клочках надо высевать цветущие растения, нектаром которых питаются эти полезные насекомые.

Фото и текст А. К. АХАТОВА