

# 方突毛瓢虫属一新种记述

(鞘翅目: 瓢虫科)

庞虹

(广东省昆虫研究所, 广州 510260)

方突毛瓢虫属 *Pseudoscymnus* Chapin 隶属于小毛瓢虫族 *Scymnini*, 本属的主要特征为触角9节, 第1, 2节宽大, 其余7节紧密连接成纺锤形的短棒; 前胸腹板纵隆线明显, 围成近于方形的纵隆区, 前胸腹板侧叶于基节窝前甚狭窄; 跗节3节。

本属国内分布记录有陕西, 福建, 台湾, 广东, 广西, 云南。国外分布于日本、密克罗尼西亚、斐济、越南、巴基斯坦、印度、非洲等地。至目前为止, 包括本文记述的一新种, 全世界共记录44种。

始兴方瓢虫 *Pseudoscymnus shixingiensis* 新种 (图1—6)

体长: 2.1mm; 体宽: 1.4mm。

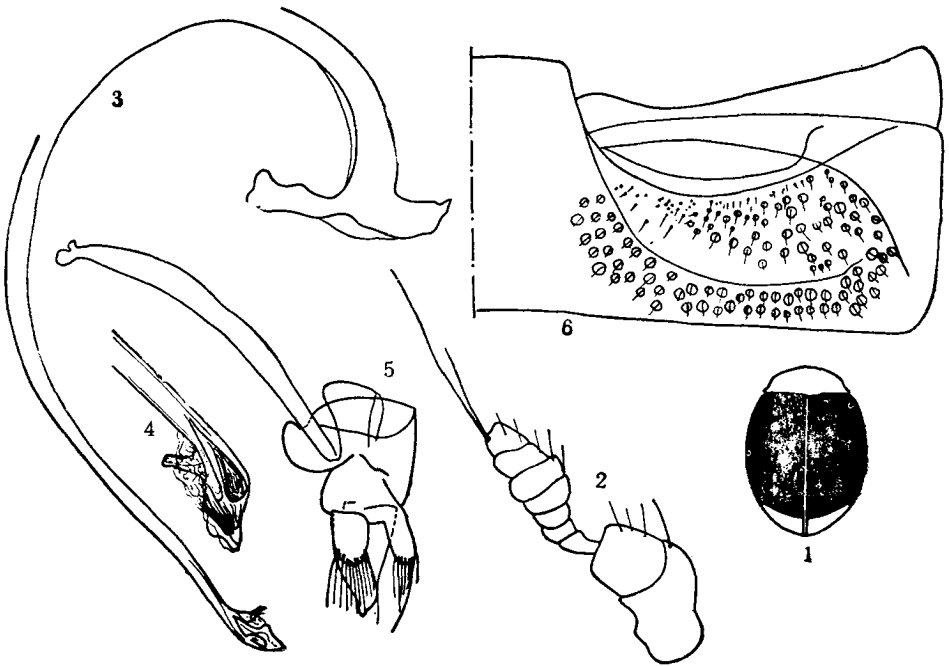


图1—6 始兴方瓢虫 *Pseudoscymnus shixingiensis* sp. nov.

1. 成虫外形; 2. 触角; 3. 弯管; 4. 弯管端; 5. 阳基; 6. 后基线。

本文于1990年6月收到。

虫体周缘卵圆形,背面中度拱起,披黄白色细毛。头黄褐,上唇及上颚末端黄褐,复眼黑。前胸背板黄褐。小盾片黄褐。鞘翅黑,其末端黄褐色(图1)。前胸腹板褐;前胸背板缘折黄褐。中、后胸腹板黑褐。腹部黑褐。足黄褐色。

头部刻点细密,刻点间距与直径约相等。前胸背板中的刻点稍粗,刻点间距与其直径约相等。鞘翅上的刻点较粗,刻点间距亦与直径约相等。前胸腹板具明显的中隆线,纵隆区近方形,长约为宽的1.5倍。后基线弧形向后伸达腹板长的0.8,端部稍向上弯,止于腹板长的0.3处。后基线围绕区内的刻点大小不一致,分布不均匀,沿后基线内侧光滑(图6)。雄性外生殖器如图(图3—5),阳基侧叶粗短而有长毛(图5),弯管端膨大,内侧具囊状突起(图4)。

正模:♂,编号900426—168,1989。VII. 8,庞雄飞采于广东始兴县。

配模:♀,编号,采集记录与正模相同。副模:1♂,编号89112005,1981.X. 4,采于江西。

上述模式标本均保存于华南农业大学。

注:前胸背板及鞘翅上的色斑与本种相似的甚多,而弯管的形状与本种相接近的有 *Pseudoscymnus erinaceus* (Sicard),但后者阳基侧叶较长,约等于中叶的长度,而本种侧叶长仅为中叶的1/2。

## A NEW SPECIE OF *PSEUDOSCYMNUS* (COLEOPTERA:COCCINELLIDAE)

PANG HONG

(Guangdong Entomological Institute, Guangzhou 510260)

The present paper gives the description of a new specie of *Pseudoscymnus* (Coccinellidae: Scymnini) from Guangdong Province. Type specimens are deposited in South China Agriculture University.

***Pseudoscymnus shixingiensis* sp. nov.** (figs. 1—6)

Length: 2.1 mm. Width: 1.4 mm.

Head yellowish brown, with dark grey eyes and brown mandibular tip. Pronotum light yellowish brown. Scutellum yellowish brown. Elytron black, with yellow apex (fig. 1). Characters of postcoxal line and male genitalia as in figs.

Holotype: No. 900426—168. July 8, 1989, Pang Xiong-fei collected in Guangdong (Shixing County).

Allotype: Same data as holotype.

Paratype: No. 89112005. Oct. 4, 1981, collected in Jiangxi.