

مفتاح لعزل انواع الجنس *ADALIA MULSANT*
(COLEOPTERA:COCCINELLIDAE) في العراق

مهدي عباس سويل ، محمد صالح عبد الرسول و حسين عباس العلي
كلية العلوم- جامعه واسط و متحف التاريخ الطبيعي - بغداد

KEY TO SPECIES OF *ADALIA MULSANT*
(COLEOPTERA:COCCINELLIDAE) IN IRAQ

M.A. SWAIL; H.A. AL ALI AND M.S. ABDUL RASOUL

ABSTRACT

The present paper gives key to species that belong to the genus *Adalia* Mulsant . It is *Adalia bipunctata* L. , *A. decempunctata* L. and *A.fasciatopunctata* (Falderman) .The identification depends on the color of pronotum, elytra, genitalia for any species femoral line and male

الخلاصه

تناول البحث عزل ثلاثة انواع تابعه للجنس *Adalia* Mulsant. هي *Adalia bipunctata* L., *A. decempunctata*, و *A.fasciatopunctata* (Falderman). اعتمد العزل على لون الظهر الامامي والاعماد والخط الفخذي والسوءه الذكريه لكل نوع حيث تعطي هذه الصفات تباينا واضحا بين الانواع الثلاثة .

المقدمه

الجنس *Adalia* Muls. احد اجناس عويله الدعاسيق Coccinellini (١) ، ولافراد هذا الجنس اهميه في المكافحه الحياتيه حيث وجدت تقترس نوعي المن *B. persica* و *ca Brunus armeni* L. (٢) L. . الدعسوقه *Adalia bipunctata* L. من مقترسات البق الدقيقي *Phenacoccus* (King) *dearnessi* Colarado (٣) . وذكر (٤) ان الدعسوقه *Adalia bipunctata* L. من العوامل المؤثره في كثافه المن *Myzus persicae* في حقول التبغ في Greece . الدعسوقه *Adalia bipunctata* L. مقترسه لتسعه انواع من المن ، *Adalia decempunctata* L. مقترسه

لاربعة انواع من المن و *Adalia fasciatopunctata revelieri*. Muls مفترسه لعشره انواع من المن في Kahramanmaras, Turkey (٥) .

المواد والطرق

جمعت افراد انواع الجنس *Adalia Muls.* الثلاثة المسجله للعراق من منطقته باكيرات (دهوك) في ايار وحزيران (١٩٨٦) باستخدام الشافطه وقتلت بالتجميد ، وفحصت صفاتها المظهرية بوساطه مجهر التشريح، ورسمت الاجزاء التي تعطي صفات تصنيفيه بوساطه الكاميرولوسيدا ، تم الاستعانه في العزل على المفاتيح الموضوعه من قبل (٦) و (٧) .

النتائج

يضم الجنس *Adalia Muls.* انواع متوسطه الحجم او كبيره نسبيا، تمتاز في كون الخط الفخذي Femoral line للصفحةالبطنيه الظاهره الثانيه يشكل نصف دائره تقريبا ، نتوء القص اللامي ضيق ومحدب وبدون اضلاع ، السطح السفلي للجسم اسود عدا مؤخره وجوانب البطن والارجل فاتحه اللون . لهذا الجنس ثلاثه انواع مسجله في العراق .

مفتاح لعزل انواع الجنس *Adalia Muls.*

١ - الظهر الامامي اصفر شاحب اللون ذو سبع بقع سود (شكل ١أ) ، الغمد اصفر شاحب اللون ذو سبع بقع سود مرتبه من القاعده باتجاه القمه كالاتي ٢-٣-٢ (شكل ٢أ) القضيب عريض عند القاعده ويستدق تدريجيا باتجاه القمه (شكل ٢أ) ----- *Adalia fasciatopunctata*

Falderman

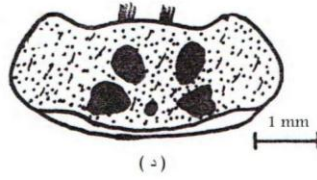
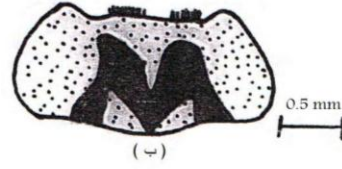
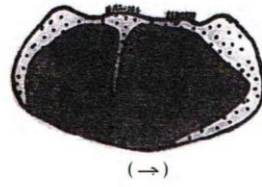
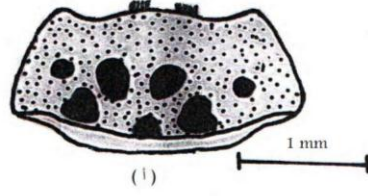
الظهر الامامي اصفر شاحب اللون ذو خمس بقع سود او بنيه داكنه اللون ، الغمد اما ان يكون اصفر محمر ذا بقعه سوداء وسطيه ، او يكون ذا ارضيه معتمه مع وجود بقعه فاتحه اللون ، القضيب متساو في العرض عدا الثلث القمي فيه يستدق باتجاه القمه -----٢

٢ - الظهر الامامي اصفر شاحب اللون ذو خمس بقع سود ، اربعة منها تشكل نصف دائره في وسط الظهر اما البقع الخمسه فتكون في وسط الدائره ، وغالبا ما تتداخل هذه البقع مع بعضها مكونه ما يشبه الحرف M (شكل ١ ب) ، او تغطي معظم سطح الظهر الامامي عدا الزوايا الاماميه والحافات الجانبيه وخط طولي فاتح اللون يقسم الظهر الامامي الى نصفين (شكل ١ ج). الغمد اما ان يكون اصفر محمر ذا بقعه سوداء وسطيه او يكون ذا ارضيه معتمه مع وجود اربع بقع صفراء محمره ، او بقعه واحده صفراء محمره (شكل ٢ ب ج د) . الدرع اسود اللون . الخط الفخذي للبطن يمتد بعيدا عن الحافه الخلفيه للصفحة القصيهالبطنيه الظاهره الثانيه (شكل ٣ ب) . القضيب مساو في الطول تقريبا للقطعتين الجانبيتين (شكل ٣ ج). ----- *Adalia*

bipunctata (Linnaeus)

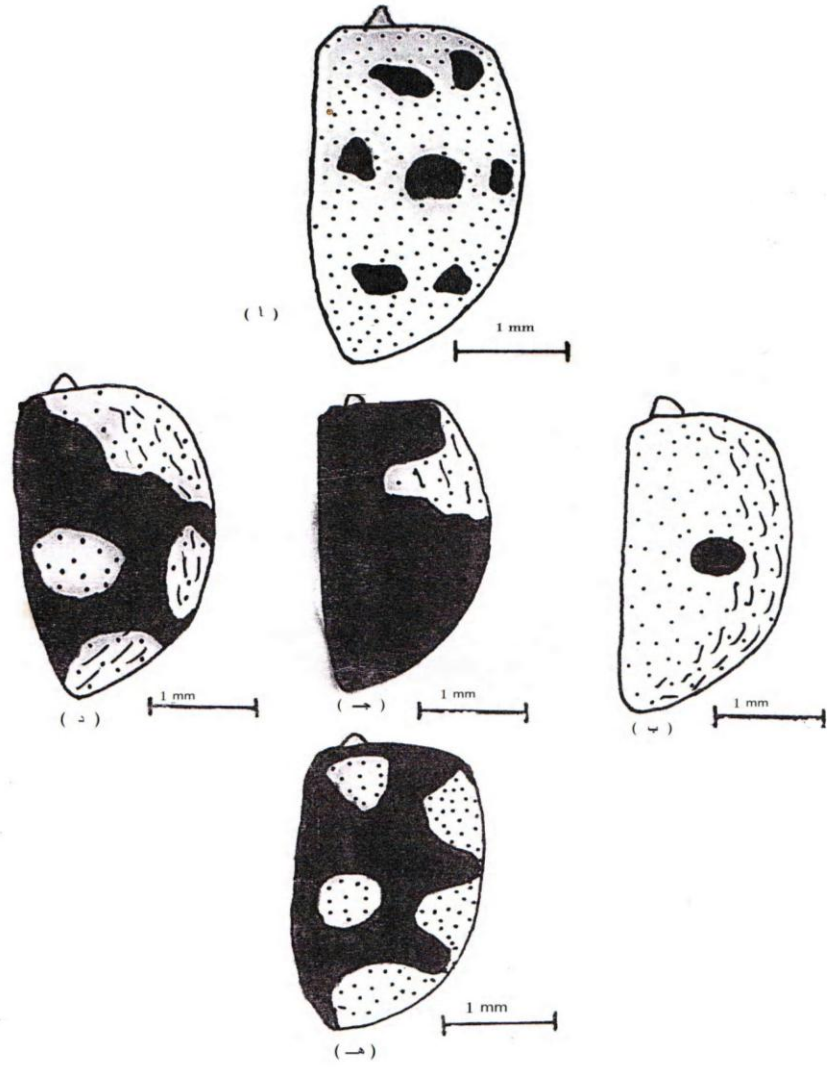
الظهر الامامي اصفر اللون ذو خمس بقع داكنه اللون ، اربعة منها كبيره تشكل نصف دائره حول البقع الخمسه الصغيره والتي تقع امام الدرع (شكل ١ د) . الغمد ذا خمس بقع فاتحه (صفراء شاحبه) على ارضيه معتمه (شكل ٢ هـ) . الدرع اصفر اللون . الخط الفخذي للبطن يقترب من الحافه الخلفيه للصفحة القصيه البطنيه الظاهره الثانيه (شكل ٣ د) . القضيب اطول من القطعتين الجانبيتين (شكل ٣ هـ) ----- *Adalia*

decempunctata (Linnaeus)



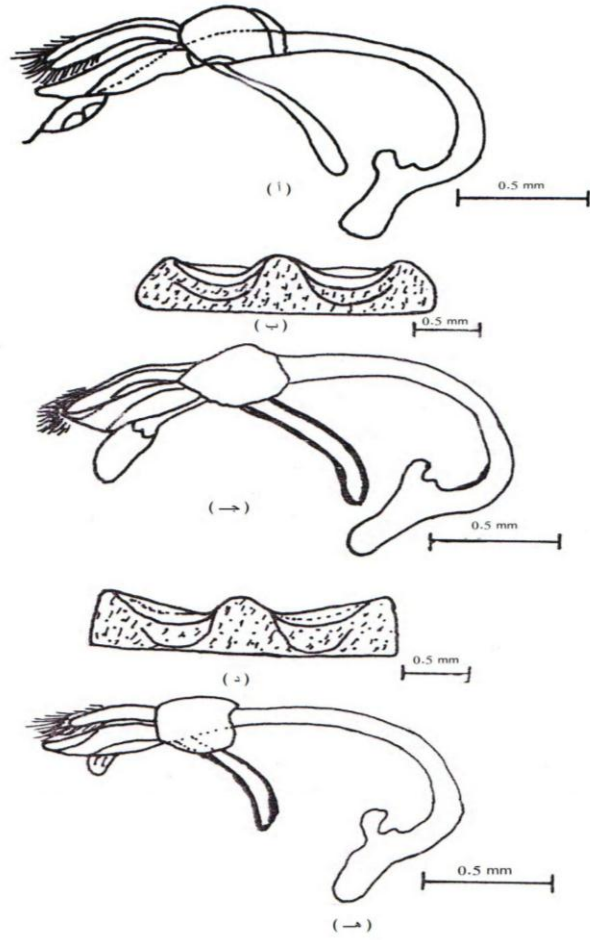
شكل (1) الظهر الأمامي

أ . *A.fasciatopunctata* (Fald.) . ب، ج . *A.bipunctata* (L.)
 د . *A.decempunctata* (L.)



شكل (٢) الجناح الغمدي

أ . *A.fasciatopunctata* (Fald.) . ب، ج، د *A.bipunctata* (L.)
هـ . *A.decempunctata* (L.)



شكل (٣)

السوءة الذكرية *A.fasciatopunctata* (Fald.) . أ

الصفحة القصية البطنية الظاهرة الثانية *A.bipunctata* (L.) . ب

السوءة الذكرية *A.bipunctata* (L.) . ج

الصفحة القصية البطنية الظاهرة الثانية *A.decempunctata* (L.) . د

السوءة الذكرية *A.decempunctata* (L.) . هـ

LITERATURE

- 1-Korschevsky, R.1931, 1932 .Coleopterorum catalogus ,pars 118,.
Coccinellidae 1,11,224 and 435 pp.,Berlin
- 3-Cranshaw, W., Jevremovic, Z., Sclar,C.and Mannix, L. 2000 .Observation on
The biology and control of the Hawthorn (tow-circuli)Mealybug *Phenacoccus
dearnessi* (King). Jour. of Arbori- Culture, 26(4) :225-229
- 4-Kavallieratos, N. G., Athanassious,C.G,Tomanovic,Z.,Papadopulos,G.D. and
Vayias,B.J.2004.Seasonal abundance and effect of predators
(Col: Coccinellidae) and parasitoids(Hymenoptera;Braconidae,Aphidinae) on
Myzus persica (Hemiptera,Aphidoidea)densities on tobacco ; atwo-year study
from central Greece .Biologia, Bratislava, 59(5):613-619.
- 5-Aslan,M.M.and Uygun,N. 2005 .The Aphidophagus Coccinellid (Col: Cocc-
Inellidae) species in Kahramanmara, Turkey.Turk Jour. Zool., 29 : 1-8 .
- 6-Pope,R. D.1963 .Hand books for the identification of British insects. Coleop-
tera- Coccinellidae and Sphindidae .London R. Ent. Soc. 5pt. 7 ,12 pp .
- 7- Bielawski,R. 1984 .Coccinellidae (Coleoptera) of Mongolia . Annal .
Zool.,38 (14): 282-460
- ٢ – سويل، مهدي عباس . ١٩٨٦ . دراسة تصنيفية لقبيلة الدعاسيق Coccinellini في العراق
Coccinellidae . رسالة ماجستير - جامعة بغداد - كلية العلوم . ص ٩٥ .

(تاريخ استلام البحث) (٢٠٠٨/٧/٨)
(تاريخ قبول نشر البحث) (٢٠٠٩/٣/٢٢)